



КАТАЛОГ ПРОДУКЦИИ BOURGAULT

www.bourgault.com



Шире. Продуктивнее. Надежнее.

7000 СЕРИЯ

ПНЕВМАТИЧЕСКИЕ БУНКЕРЫ

Пневматические бункеры Bourgault



7950

ПНЕВМАТИЧЕСКИЙ БУНКЕР

Общий объем (л.)
34887 с наружной
секцией Saddle Tank

14450 Секция 1

3170 Секция FLEX

4225 Секция 2

33475

1940 Секция 3

9690 Секция 4

1410 Секция Saddle Tank

L7800

ПНЕВМАТИЧЕСКИЙ БУНКЕР

Общий объем (л.)
29600 с наружной
секцией Saddle Tank

7400 Секция 1

1762 Секция 2

4229 Секция 3

28191

2643 Секция FLEX

12157 Секция 4

1410 Секция Saddle Tank

ГИБКОСТЬ.
УНИВЕРСАЛЬНОСТЬ.
ЭФФЕКТИВНОСТЬ.
ПРОДУКТИВНОСТЬ.

Экстремальные объемы и Большой выбор



7700

ПНЕВМАТИЧЕСКИЙ БУНКЕР

Общий объем (л.)
26077 с наружной
секцией Saddle Tank

24667

10360

Секция 1

1057

Секция 3

2114

Секция FLEX

7400

Секция 4

3700

Секция 2

1410

Секция Saddle Tank

L7550

ПНЕВМАТИЧЕСКИЙ БУНКЕР

Общий объем (л.)
20085 с наружной
секцией Saddle Tank

19380

2995

Секция 1

8280

Секция 4

6165

Секция 2

708

Секция Saddle Tank

1940

Секция 3

7550

ПНЕВМАТИЧЕСКИЙ БУНКЕР

Общий объем (л.)
20085 с наружной
секцией Saddle Tank

(на рис. сверху не показан)

19380

2995

Секция 1

6165

Секция 4

8280

Секция 2

705

Секция Saddle Tank

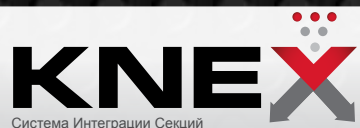
1940

Секция 3

7000 СЕРИЯ

Пневматические бункеры

Особенности, которые позволяют Bourgault занимать лидирующие позиции по технологиям пневматических сеялок.



ЭКСКЛЮЗИВНАЯ МНОГОСЕКЦИОННАЯ КОНСТРУКЦИЯ БУНКЕРА

Запатентованная система интеграции секций KNEX позволяет оптимально использовать объем бункера, предоставляя дополнительное удобство и экономию времени на поле.



Примеры возможных конфигураций:

Модель 7700

Рапс	Сек. 5 (opt.)	1410 л.	5,6 кг/га	162 га
Мочевина	Сек. 1 + FLEX	11810 л.	157 кг/га	61 га
Фосфорные удобр.	Сек. 2 & 3	4757 л.	56 кг/га	80 га
Серные удобр.	Сек. 4	7400 л.	90 кг/га	75 га

Модель 7950

Пшеница	Сек. 4	11810 л.	1,7 кг/га	74 га
Мочевина	Сек. 1 + FLE	17620 л.	156 кг/га	86 га.
Фосфорные удобр.	Сек. 2 & 3	6167 л.	56 кг/га	104 га

Принцип работы

Система KNEX позволяет измерять продукт из всех четырёх секций индивидуально, или объединять несколько секций для измерения как из одной. Секция FLEX (без дозатора) дополнительно позволяет оптимизировать распределение продукта. В течение минут содержимое секции FLEX может быть направлено в одну из соседних секций!

(На моделях L7550 и 7550 секция FLEX отсутствует.)

▶ НАРУЖНАЯ СЕКЦИЯ И ПЛАТФОРМА

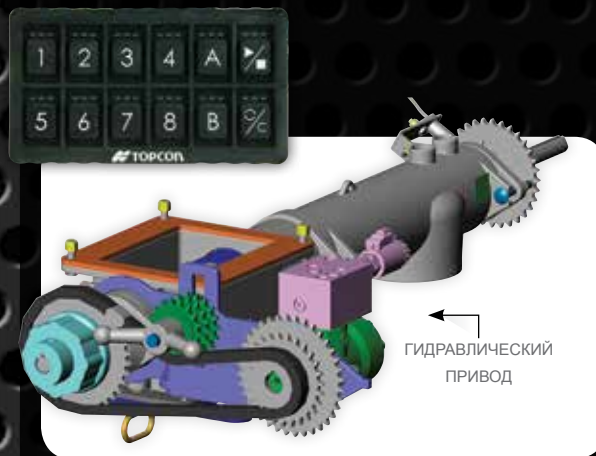
Опция наружной секции, 5 секция бункера, объемом 1410 л для моделей 7700 и 7950; 705 л для модели 7550, позволяет увеличить общий объем бункера. Опция наружной секции максимально облегчает посев упакованного в мешки продукта.

Для того чтобы свести к минимуму время и усилия, затрачиваемые на перегрузку мешков из грузовика, компания Bourgault разработала также платформу для хранения продукта, повышающую эффективность и добавляющую удобства в условиях ограниченного времени.



▶ ГИДРАВЛИЧЕСКИЙ ПРИВОД ИЗМЕРИТЕЛЬНОЙ СИСТЕМЫ

Измерительная система бункеров серии 7000 оснащена гидравлическим приводом, контролирующим до 5 шнеков и обеспечивающим моментальное изменение нормы высева, что добавляет преимуществ применению различной нормы высева семян и удобрений по картам полей.



▶ УСОВЕРШЕНСТВОВАННАЯ ИЗМЕРИТЕЛЬНАЯ СИСТЕМА PDM PRO

Основой точного измерения пневматических бункеров Bourgault является система PDM Pro.

Система PDM обеспечивает максимальную точность и бережное обращение с семенами.



7000 СЕРИЯ

Пневматические бункеры

1 КОЛЕСА БОЛЬШОГО РАЗМЕРА ДЛЯ УЛУЧШЕННОЙ ПРОХОДИМОСТИ

Бункеры серии 7000 оснащаются колесами, пропорционально подобранными размеру бункера с целью уменьшения уплотнения почвы. Увеличение контактной площади колес с почвой достигнуто за счет большего диаметра колес и экстремально малого давления накачивания шин чтобы не препятствовать последующему проростанию семян.

Рекомендации по давлению в шинах смотрите на [страница 63](#).

2 НОВИНКА 2016 - ГУСЕНИЦЫ ДЛЯ МАКСИМАЛЬНОЙ ПРОХОДИМОСТИ

Для тех кому придется работать в особо влажных условиях и требуется дополнительная проходимость, Bourgault предлагает опцию гусениц. Samoplast, ведущий разработчик и производитель промышленных и сельскохозяйственных гусеничных систем для тяжелых режимов работы, начал совместные работы с Bourgault по разработке гусениц для пневматических бункеров серии 7000. Фокусом компании Samoplast являются надежность и минимальное обслуживание, что достигается за счёт использования более мощных подшипников, литых компонентов, применения для смазки масляной ванны вместо традиционного метода смазывания. Запатентованная, двойная балансирующая тележка колёс является ключевым элементом дизайна гусеничных систем Samoplast. Данный дизайн предоставляет лучшее копирование грубой и неровной поверхности гусеничной лентой, в результате чего давление шипов на почву менее агрессивно по сравнению с другими гусеничными системами. Спецификацию по гусеницам смотрите на сайте www.bourgault.com.

Мощные лестницы с решетчатыми ступеньками предоставляют безопасный и надежный доступ к верхней платформе бункера





3 ВЕНТИЛЯТОРЫ



Объемные современные посевные системы требуют более мощного воздушного потока для измерения точной и стабильной дозы продукта. На двухпоточных системах, для повышения эффективности, упрощения процесса и предотвращения забиваний, Bourgault использует систему с двумя вентиляторами.

4 ВИДЕОСЛЕЖЕНИЕ УРОВНЯ ПРОДУКТА И КАМЕРА ЗАДНЕГО ВИДА (ОПЦИЯ)

Пневматические бункеры серии 7000 стандартно оснащаются системой видеонаблюдения с LCD монитором, диагональю 7 дюймов (18 см). В каждой секции устанавливается отдельная камера для мониторинга уровня продукта в бункере, а камера заднего вида позволяет видеть приближающиеся транспортные средства при транспортировке бункера.



7000 СЕРИЯ

Пневматические бункеры

5 ИНЕРЦИОННЫЕ ТОРМОЗА НАКАТА (ОПЦИЯ) БЕЗОПАСНОСТЬ И КОНТРОЛЬ.

Определение момента когда необходимо применить тормоза может быть непростой задачей. Особенно сложно выполнение всех необходимых действий вручную во время поворота посевной системы на склоне с одновременным применением тормозов.

Инерционные тормоза наката значительно упрощают управление, так как тормоза активизируются автоматически в результате смены нагрузки натяжения на прицепном устройстве на нагрузку сжатия.

Опция для модели 7700 и стандарт для модели 7950 (только бункера с колесной ходовой частью, не гусеницами) - модели выпуска 2016 года.

Операторы, тестирующие данную систему дали положительные отзывы, особенно при посеве на крутых склонах. Тормоза активизируются без каких либо действий оператора, что позволяет значительно уменьшить вероятность повреждения техники, а так же снизить уровень стресса оператора.



Весы – мгновенное считывание веса

Пневматический бункер 7950 с конвейером (опция)

Прямолинейная конфигурация первичных пневмолиний класса А

6 ПРЯМОЛИНЕЙНАЯ КОНФИГУРАЦИЯ ПЕРВИЧНЫХ ПНЕВМОЛИНИЙ КЛАССА А

Прямолинейные первичные пневмолинии упрощают процесс изменения конфигурации пневматических бункеров Bourgault для различных культур.

Пневматические бункеры могут оснащаться для:

- **однопоточного пневмокомплекта**, который для доставки к сошникам одного продукта или смешанного продукта использует одну первичную распределительную линию. Однопоточный пневмокомплект используется в тех случаях, когда заранее были внесены высокие дозы азотных удобрений. При смешивании семян и удобрений может потребоваться установка широкого семявывода для снижения риска отрицательно воздействия удобрений.

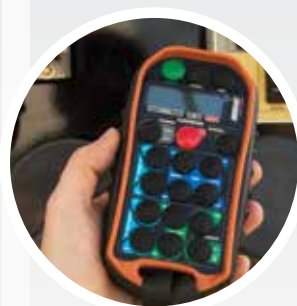
- **двухпоточный пневмокомплект** использует 2 комплекта первичных распределительных линий, один для подачи семян к высевальным сошникам, второй для подачи удобрений к системам внесения удобрений, таким как MRB. При этом важно учитывать необходимость наличия вентилятора для каждого комплекта для адекватного контроля скорости пневмопотока.

Продукт от любого измерительного шнека может быть направлен к любой первичной линии.



7 БЫСТРАЯ И ЭФФЕКТИВНАЯ ЗАГРУЗКА

Для моделей 7950 и 7700 доступна опция конвейера диаметром 25 см с лентой 38 см или шнека deluxe диаметром 30 см, контролируемые дистанционным блоком управления. В качестве меры предосторожности, резервное ручное управление находится на раме бункера.



Модель 7700 с
опцией шнека





АВТОМАТИЧЕСКИЙ КОНТРОЛЬ СЕКЦИЙ/ ASC

Система автоматического контроля секций ASC.

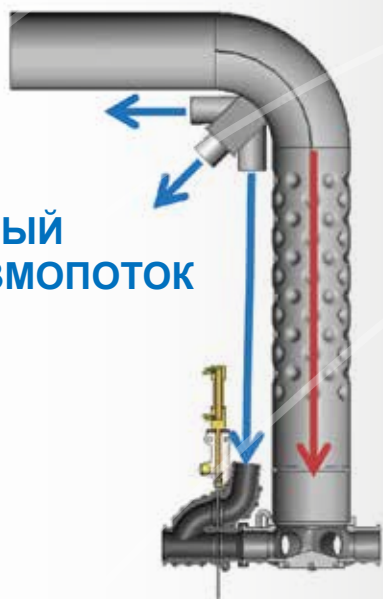
Система контроля ASC способствует снижению производственных и материальных затрат и предназначена для контроля распределения продукта при повторном прохождении участков, на которых уже произведен посев и внесены удобрения.

Принцип работы системы ASC.

При обнаружении пересева система ASC отключает подачу продукта на один или несколько манифолдов, сохраняя при этом установленную норму внесения продукта по площади и скорость подачи семян на оставшихся вторичных открытых манифолдах. Рециркуляционная система «чистый пневмопоток» направляет чистый пневмопоток (без продукта) к вторичным линиям при отключении подачи продукта к этим линиям, что исключает попадание продукта в заблокированную секцию и, соответственно, любое забивание.



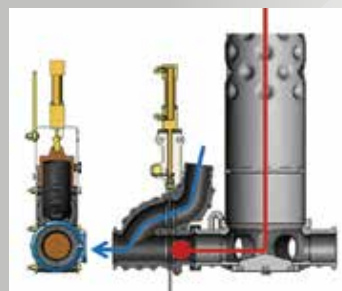
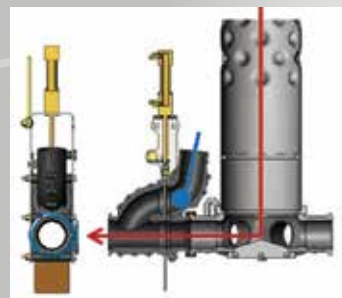
**ЧИСТЫЙ
ПНЕВМОПОТОК**



ПРОДУКТ

Продукт перемещается по трубе
первичного манифолда:

- ▶ Продукт следует до коленчатой трубы,
- ▶ При блокировке подачи продукта чистый пневмопоток (без продукта) выходит через воздушную камеру.



ЗАСЛОНКА

Положение при посеве:

- ▶ Шток цилиндра вытянут,
- ▶ Поток с продуктом открыт,
- ▶ Чистый поток заблокирован

■ Чистый пневмопоток

■ Продукт

Закрытое положение

- ▶ Цилиндры втянуты,
- ▶ Поток с продуктом заблокирован,
- ▶ Чистый пневмопоток открыт

Система ASC способна контролировать 6, 8, или 10 секций посевной системы, в зависимости от ширины захвата агрегата и величины междурядий.



КОММЕНТАРИИ КЛИЕНТОВ

После первого сезона индустриального выпуска и использования системы ASC Bourgault провели опрос операторов. В целом отзывы были положительные. По словам некоторых операторов, приблизительная непосредственная экономия материальных резервов составляет от 2 до 10% и в отдельном случае 15%, особенно при рассмотрении выходных затрат.

В конце опроса каждому оператору предложили оценить их удовлетворенность системой ASC. Конечный результат 87% - отличный показатель для первого года на рынке! Ниже приведены некоторые отзывы.

“Механически система работает идеально.”

“Перекрытие на разворотной полосе всего 15-20см...невероятно!”

“Это было феноменально, удивительно.”

ASC – ДЕЙСТВИТЕЛЬНАЯ ЭКОНОМИЯ РАСХОДОВ

Время, необходимое для оценки отдачи от инвестиции в систему ASC будет варьироваться в зависимости от размера хозяйства, применяемых продуктов и норм их применения.

В конечном итоге, система автоматического контроля секций является эффективным инструментом, позволяющим ежегодно экономить существенные финансовые средства. С ростом входных затрат в сельском хозяйстве система ASC скоро станет стандартом в индустрии посевных агрегатов.

▶ КОНТРОЛЬ РАЗВОРОТНОЙ ПОЛОСЫ

При оснащении бункеров серии 7000 системой ASC проводить посев разворотных полос в последнюю очередь можно путем простого нажатия нескольких кнопок.



В качестве границы поля можно использовать заданную заранее границу поля, либо создать ее, засеяв наружную часть разворотной полосы.

Таким образом система ASC будет производить посев только внутри участка, контроллер X30 SRC можно настроить на смещение данной границы с указанием желаемого количества проходов (т.е. 2 или 3).

Дополнительную информацию о мониторе X30 и системе ASC Вы можете найти на нашем сайте: www.bourgault.com



BulkBOOM

▶ ПОДЪЕМНАЯ СТРЕЛА VULKBOOM

Стрела для подъема продуктов делает загрузку мешков с семенами, удобрением или инокулянтами удобной и эффективной.

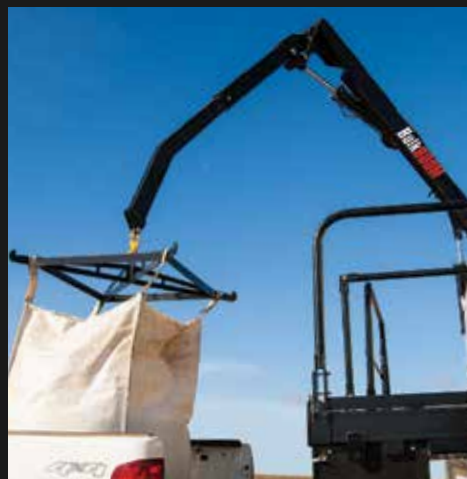
Подъемная стрела способна поднимать груз весом до 1100 кг с земли или кузова грузового автомобиля на верхнюю платформу бункера для загрузки секции # 3 на моделях 7950 и 7700.

С помощью стрелы тара с продуктом также может быть размещена на платформе для хранения и последующих загрузок.

Подъемная стрела имеет свой собственный пульт дистанционного управления, позволяющий оператору манипулировать стрелой с любого места в округе бункера.

Подъемная стрела предлагается для моделей 7950 и 7700 выпуска 2015г. Для бункеров выпуска 2014г. имеются комплекты для модернизации подъемной стрелы. Для моделей 7550 и L7550 опция загрузочной стрелы не предлагается.

Bourgault так же предлагает гидравлическую систему подъема мешков (опция), которая избавляет оператора от необходимости самостоятельного подъема тяжелых грузов на верхнюю платформу бункера. Данная система управляется с помощью дистанционного пульта и имеет грузоподъемность 200 кг. Информацию по доступности данной опции на различных моделях и ограничениям смотрите на веб-сайт Bourgault.



МОДЕЛЬ	7950	L7800	7700	L7550	7550
Общий объем (л.)	33475 л.	28191 л.	24667 л.	19382 л.	19382 л.
с наружным резервуаром	34887 л.	29600 л.	26077 л.	20086 л.	20086 л.
Объем секции (л.)	14 450 (секц. 1)	7 400 (секц. 1)	10 360 (секц. 1)	2 995 (секц. 1)	2 995 (секц. 1)
Объем секции (л.)	3 170 (секция FLEX)	1 762 (секц. 2)	2 114 (секция FLEX)	6 165 (секц. 2)	8 280 (секц. 2)
Объем секции (л.)	4 225 (секц. 2)	4 229 (секц. 3)	3 700 (секц. 3)	1 940 (секц. 3)	1 940 (секц. 3)
Объем секции (л.)	1 940 (секц. 3)	2 643 (секция FLEX)	1 057 (секц. 3)	-	-
Объем секции (л.)	9 690 (секц. 4)	12 157 (секц. 4)	7 400 (секц. 4)	8 280 (секц. 4)	6 165 (секц. 4)
Объем секции (л.) (Наруж-я)	1 410 (секц. 5)	1 410 (секц. 5)	1 410 (секц. 5)	1 410 (секц. 5)	1 410 (секц. 5)
Общая длина	13.6 м.	12.1 м.	13.6 м.	36'0"	40'0"
Трансп. высота	4 м.	4 м.	3.8 м.	3.8 м.	3.8 м.
Рабочая высота (до верх. точки перил при полной загрузке бункера)	4.9 м.	4.9 м.	4.6 м.	4.6 м.	4.6 м.
Общая ширина	6.68 м. (Двойн.)	6.17 м. (Двойн.)	4.34 м. (Одиноч.) 6.12 м. (Двойн.)	6.17 м. (Двойн.)	4.39 м. (Одиноч.) 5.51 м. (Двойн.)
Вес	15 195 кг. (Двойн.)	12 927 кг. (Двойн.)	11 113 кг. (Одиноч.)	8 845 кг. (Двойн.)	9 072 кг. (Одиноч.)
Загруз-е/Разгруз-е. устройство	Шнек 30 см. или 38 см. Конвейер	Шнек 30 см.	Шнек 30 см. или 38 см. Конвейер	Шнек 25 см.	Шнек 25 см.
Бортовые весы	Стандарт	Стандарт	Опция	Опция	Опция
Тормоза:	Инерц. (с колесами) Без тормозов (с гусеницами)	Электр.-гидр. (только с колесами)	Инерц. (с колесами) Без тормозов (с гусеницами)	-	-
Переднее прицеп. устройство	-	Категории 5	-	Категории 4 или 5	-

*вес и габаритные размеры приблизительны и могут быть изменены в любое время.

Все усилия приложены, чтобы гарантировать, что информация является точной/аккуратной на момент производства. Для получения последней информации о продуктах обращайтесь к нашему веб-сайту www.bourgault.com

ОБЩИЕ ТЕХНИЧЕСКИЕ ХАРАКТЕРИСТИКИ

Привод	Гидравлический привод (прямолинейная конфигурация первичных пневмолиний 18 см)
Контроллер нормы высева	X30 Apollo, или система ISO Apollo
Бортовые весы	Стандарт на 7950, L7800 / Опция на 7700, L7550, 7550
Камера (ы)	Входят в стандартную комплектацию всех бункеров серии 7000
Система автоматического контроля секций ASC	Опция для всех моделей бункеров серии 7000. <i>Замечание: компоненты системы ASC для ведущих бункеров (L7800, L7550) устанавливаются на посевном агрегате, в результате чего ведущие бункера не могут быть объединены в комплекс с посевными агрегатами конкурентов.</i> Пневматический комплект разработан для посевных агрегатов 3420, 3320 и 3720 ICD.
Подъемная стрела	Опция на 7950, L7800 & 7700 (для 7550 и L7550 не предлагается).

ШИНЫ И ДАВЛЕНИЕ

МОДЕЛЬ	РАЗМЕР	ДАВЛЕНИЕ
7950	Передние 850/80 R38	103 кПа
L7800	850/80 R38	18 psi
7700	Передние 710/70 R42 850/80 R38*	117 кПа 83 кПа
	Задние (Один.) 850/80 R38*	117 кПа
7550	Передние 28L x 26 Задние (Один.) 900/60 R32	117 кПа 165 кПа
L7550	Задние (Двойн.) 800/65 R32	16 psi

* Новая опция колес для модели 7700 - для хозяйств, работающих в экстремально влажных условиях Bourgault предлагает шины 850/80 R38.

ЗАО МОСТ-ТЕХНИКА
121357, Москва
ул. Козлова 30
Тел. +7 (495) 775 0175
Факс: +7 (495) 775 0176
E-mail: info@most-technics.ru
Web: www.most-technics.ru

